

タキロン AM(アパート目地)工法

特許出願中

お困りでは
ありませんか?

- 目地によるつまずき
- 目地の踏み抜き
- 「コツ、コツ」といった歩行音



タキロン
AM工法で...

タキロン「目地カバー」
新発売

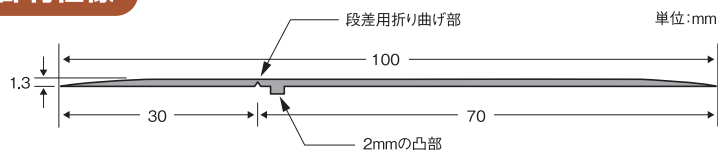
セメント成形板の廊下目地部分に目地カバーをセットすることで
タキストロン全面施工を実現!!

目地によるつまずきを軽減

目地の踏み抜きを抑制

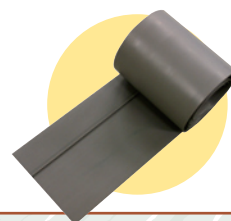
歩行音を軽減

部材仕様



- 商品名: 目地カバー
- 品番: MB100
- 色数: 1色(グレー)
- 寸法: 巾100mm×長さ15m・厚さ1.3mm(凸部を除く)

- 梱包: 15m巻き
- 付属品: マスキングテープ(幅18mm×18m巻)2本
- 設計価格: 6,000円/巻
- 適用部位: セメント成形板を用いた廊下



タキロンAM-1工法で施工すると…

- ① タキストロンを全面に施工できます。 意匠向上 防滑性向上 歩行音軽減
- ② 目地の踏み抜きを抑制できます。 目地からの漏水防止
- ③ 下地の目地段差をゆるやかにできます。 つまずきを軽減

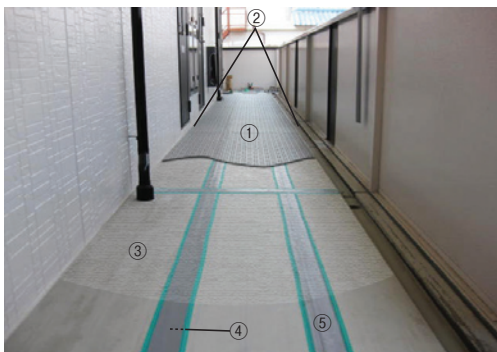
●目地についたヒール痕



●下地の目地段差

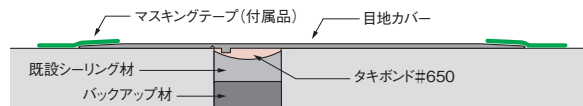


工法仕様 タキロンAM-1工法(全ての目地部分に目地カバー使用)

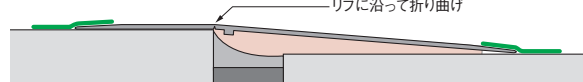


(イメージ図)

●下地に目地段差が無い場合の処理



●下地に目地段差がある場合の処理



	標準使用量		標準使用量
① タキストロン タフスリップタイプ	—	④ タキボンド#625(プライマー)	100g/m ²
② タキシール#600	20m/本	タキボンド#650(充填材)	6m/本
③ タキボンド#607	300~400g/m ²	⑤ 目地カバー	—
		マスキングテープ(付属品)	—

⚠ 注意

- 目地カバーは下地の段差をゆるやかにする機能を持ちますが、下地の目地段差が10mm以上の場合、目地段差の調整をした上でご施工ください。
- 目地カバーは、アパートの廊下を想定して設計した商品です。例えば、マンションのエキスパンションジョイントや、シンダーコンクリートの目地等、2mm以上伸縮する目地には使用できません。詳しくは営業担当者までお問い合わせください。
- 目地の踏み抜きを防止するために、必ず充填材(タキボンド#650)をご使用ください。
- 目地カバーは、タキストロン タフスリップタイプ専用設計しておりますので、必ずセットでご使用ください。

【タキストロンの選定について】

一般的に、床面は滑り抵抗係数(C.S.R.値)が0.45以上であれば滑りにくいと言われておりますが、転倒事故は部分的にC.S.R.値の大きな差がある場合にも発生すると考えられており、これには床面の一部が雨水等で濡れている状態などが該当します。この場合、C.S.R.値の差は0.2以下であることが望ましいとされています。

床面の濡れることが想定される場所には、タキストロンの中でも乾燥・湿潤状態におけるC.S.R.値の差が小さい品種を選定してください。

※試験データ詳細は、総合カタログや技術資料にてご確認ください。

⚠ 注意 下記注意点をオーナー様にご説明ください。

- 下地の目地段差はゆるやかになります、無くなるわけではありません。
- 目地カバーの厚みによって、タキストロンに帯状の盛り上がりが生じます。
 - 下地の勾配や目地段差の状態によって異なりますが、帯状の盛り上がりによって水溜りができる可能性があります。
 - 水溜りの部分については、防滑性が低下するおそれがあります。

お問い合わせ

タキロンマテックス株式会社

本社 〒108-6030 東京都港区港南2-15-1(品川インターシティA棟)
 東京支店 〒108-6030 東京都港区港南2-15-1(品川インターシティA棟) TEL(03)5781-8150 FAX(03)5781-8130
 名古屋支店 〒465-0025 名古屋市中東区上社1-1204(ローレル社東6層) TEL(052)769-1661 FAX(052)771-1641
 大阪支店 〒564-0063 大阪府吹田市江坂町1-13-48(インタープラネット江坂ビル9階) TEL(06)6330-0404 FAX(06)6330-0408
 九州支店 〒812-0857 福岡市博多区西月隈3-2-13 TEL(092)472-5525 FAX(092)473-9019
 営業開発部 〒108-6030 東京都港区港南2-15-1(品川インターシティA棟) TEL(03)5781-8101 FAX(03)5781-8120
<http://www.t-matex.co.jp>

製造元

タキロン株式会社

本社 〒541-0052 大阪市中央区安土町2-3-13
<http://www.takiron.co.jp>

2011年1月現在 第1版

50017

2011.1(2)©